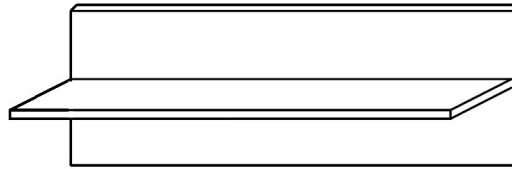


BACKWALL



Po rozbalení výrobku zkontrolujte, zda je kompletní:

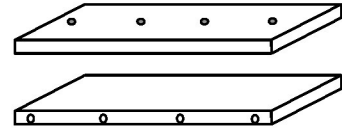
4x

1x

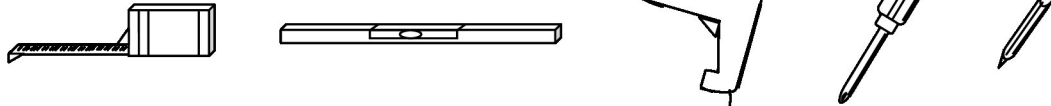
2x

1x

1x



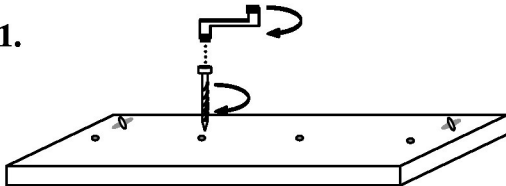
Připravte si:



Při montáži police postupujte dle následujících pokynů:

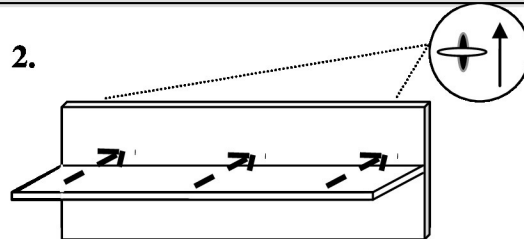
(špatná montáž může být příčinou pádu police nebo věci a může tak způsobit škody či zranění)

1.



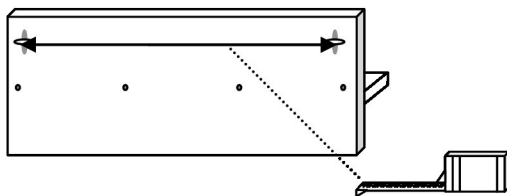
- na záda police (deska se závěsným kováním, která bude viset na zdi) vložte do předvrtaných otvorů konfirmáty

2.



- druhou desku police zasuňte vodorovně do přední strany první desky (se závěsným kováním), utáhněte ze zadu konfirmáty pomocí imbusového klíče

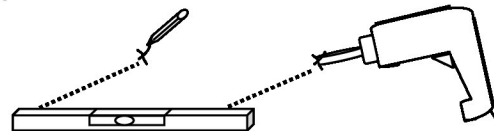
3.



- po sestavení police změřte rozteč závěsných otvorů na zadní straně a tento rozměr přeneste tam, kde bude police umístěna

* závěsná výška police je nižší než je horní hrana police

4.



- pomocí vodováhy (aby byla police v rovině) si tato místa budoucích otvorů označte tužkou
- vyvrtejte otvory

5.



- do otvorů vložte hmoždinky, do kterých následně zašroubujte vruty
- zavěste polici

6.

